

### 平成27年度 教職員

	平均(%)				平均(点)
	評価4	評価3	評価2	評価1	平均
1	50.0	50.0	0.0	0.0	3.50
2	77.8	22.2	0.0	0.0	3.78
3	64.8	35.2	0.0	0.0	3.65
4	29.6	63.0	7.4	0.0	3.22
					3.54
5	55.6	44.4	0.0	0.0	3.56
6	38.9	59.3	1.9	0.0	3.37
7	42.6	53.7	3.7	0.0	3.39
8	50.0	44.4	5.6	0.0	3.44
					3.44
9	27.8	61.1	11.1	0.0	3.17
10	74.1	24.1	1.9	0.0	3.72
11	27.8	57.4	14.8	0.0	3.13
12	24.1	66.7	9.3	0.0	3.15
					3.29
13	55.6	35.2	9.3	0.0	3.46
14	83.3	16.7	0.0	0.0	3.83
15	75.9	24.1	0.0	0.0	3.76
16	33.3	57.4	9.3	0.0	3.24
					3.57
17	66.7	33.3	0.0	0.0	3.67
18	77.8	22.2	0.0	0.0	3.78
19	72.2	27.8	0.0	0.0	3.72
20	75.9	24.1	0.0	0.0	3.76
					3.73
					3.51

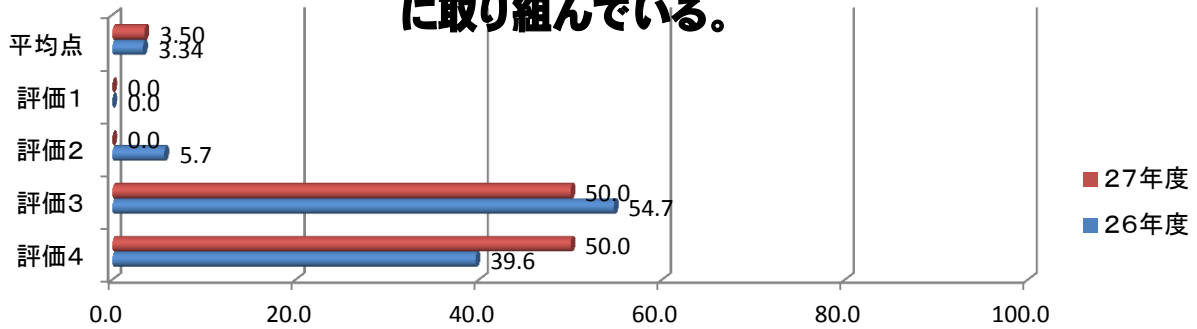
### 平成26年度 教職員

	平均(%)				平均(点)
	評価4	評価3	評価2	評価1	平均
1	39.6	54.7	5.7	0.0	3.34
2	64.2	35.8	0.0	0.0	3.64
3	54.5	41.8	3.6	0.0	3.51
4	26.4	66.0	7.5	0.0	3.19
					3.42
5	50.9	49.1	0.0	0.0	3.51
6	34.6	65.4	0.0	0.0	3.35
7	34.0	52.8	13.2	0.0	3.21
8	45.3	50.9	1.9	1.9	3.40
					3.37
9	15.1	75.5	9.4	0.0	3.06
10	69.8	30.2	0.0	0.0	3.70
11	19.2	73.1	7.7	0.0	3.12
12	7.7	78.8	13.5	0.0	2.94
					3.21
13	43.4	50.9	5.7	0.0	3.38
14	81.1	18.9	0.0	0.0	3.81
15	79.2	20.8	0.0	0.0	3.79
16	26.4	69.8	3.8	0.0	3.23
					3.55
17	64.2	34.0	1.9	0.0	3.62
18	75.5	24.5	0.0	0.0	3.75
19	67.9	32.1	0.0	0.0	3.68
20	67.9	32.1	0.0	0.0	3.68
					3.68
					3.45

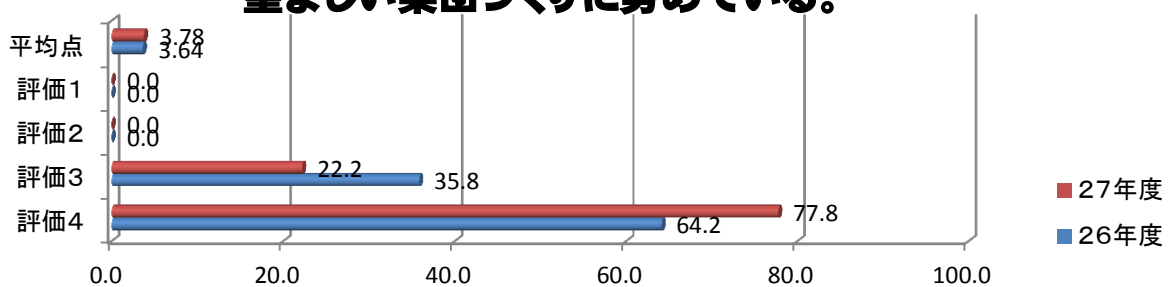
	評価4	評価3	評価2	評価1	平均点
1					
26年度	39.6	54.7	5.7	0.0	3.34
27年度	50.0	50.0	0.0	0.0	3.50
2					
26年度	64.2	35.8	0.0	0.0	3.64
27年度	77.8	22.2	0.0	0.0	3.78
3					
26年度	54.5	41.8	3.6	0.0	3.51
27年度	64.8	35.2	0.0	0.0	3.65
4					
26年度	26.4	66.0	7.5	0.0	3.19
27年度	29.6	63.0	7.4	0.0	3.22
5					
26年度	50.9	49.1	0.0	0.0	3.51
27年度	55.6	44.4	0.0	0.0	3.56
6					
26年度	34.6	65.4	0.0	0.0	3.35
27年度	38.9	59.3	1.9	0.0	3.37
7					
26年度	34.0	52.8	13.2	0.0	3.21
27年度	42.6	53.7	3.7	0.0	3.39
8					
26年度	45.3	50.9	1.9	1.9	3.40
27年度	50.0	44.4	5.6	0.0	3.44
9					
26年度	75.5	9.4	0.0	0.0	3.06
27年度	27.8	61.1	11.1	0.0	3.17
10					
26年度	69.8	30.2	0.0	0.0	3.70
27年度	74.1	24.1	1.9	0.0	3.72

	評価4	評価3	評価2	評価1	平均点
11					
26年度	19.2	73.1	7.7	0.0	3.12
27年度	27.8	57.4	14.8	0.0	3.13
12					
26年度	7.7	78.8	13.5	0.0	3.17
27年度	24.1	66.7	9.3	0.0	3.15
13					
26年度	43.4	50.9	5.7	0.0	2.94
27年度	55.6	35.2	9.3	0.0	3.46
14					
26年度	81.1	18.9	0.0	0.0	3.38
27年度	83.3	16.7	0.0	0.0	3.83
15					
26年度	79.2	20.8	0.0	0.0	3.79
27年度	75.9	24.1	0.0	0.0	3.76
16					
26年度	26.4	69.8	3.8	0.0	3.23
27年度	33.3	69.8	3.8	0.0	3.23
17					
26年度	64.2	34.0	1.9	0.0	3.62
27年度	66.7	33.3	0.0	0.0	3.67
18					
26年度	75.5	24.5	0.0	0.0	3.75
27年度	77.8	22.2	0.0	0.0	3.78
19					
26年度	67.9	32.1	0.0	0.0	3.68
27年度	72.2	27.8	0.0	0.0	3.72
20					
26年度	67.9	32.1	0.0	0.0	3.68
27年度	75.9	24.1	0.0	0.0	3.76

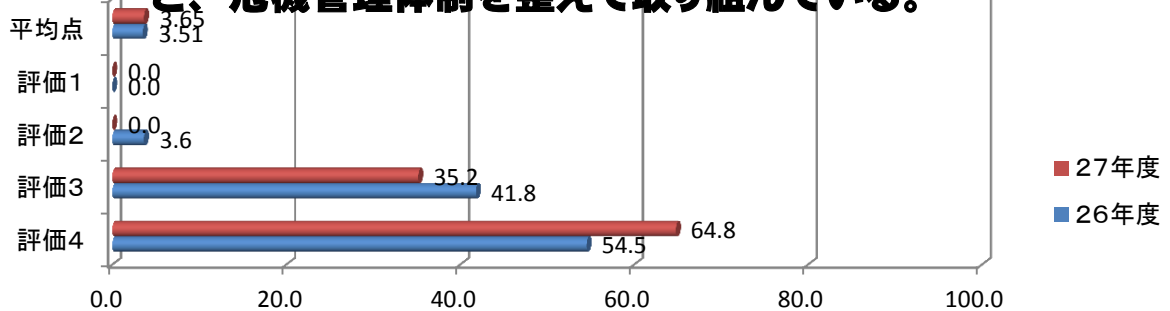
### 1. 学校は、学校目標達成に向け、PDCAのもと組織的に取り組んでいる。



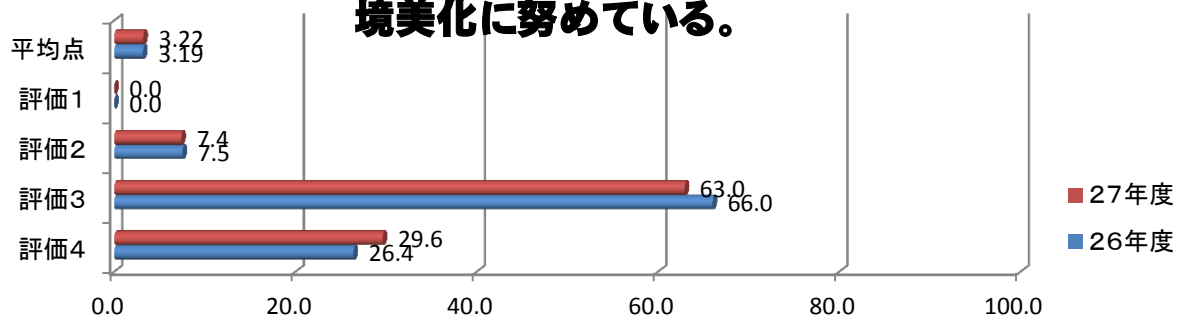
### 2. 教職員は、協働して学年・学級経営を進め、生徒の望ましい集団づくりに努めている。



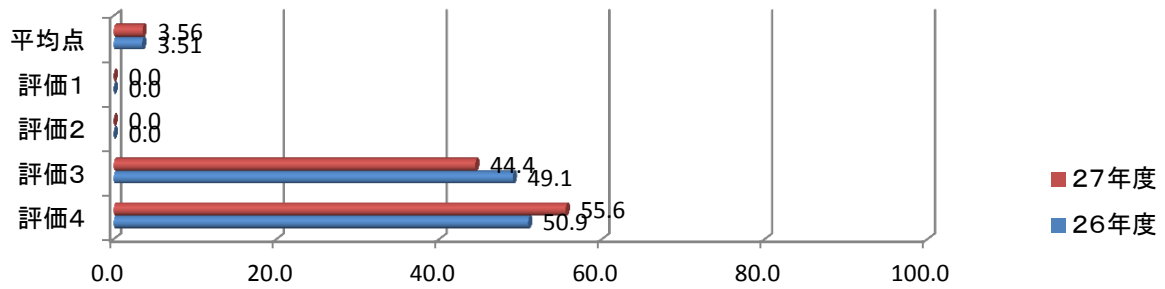
### 3. 学校は、個人情報の管理や事故発生時の対応など、危機管理体制を整えて取り組んでいる。



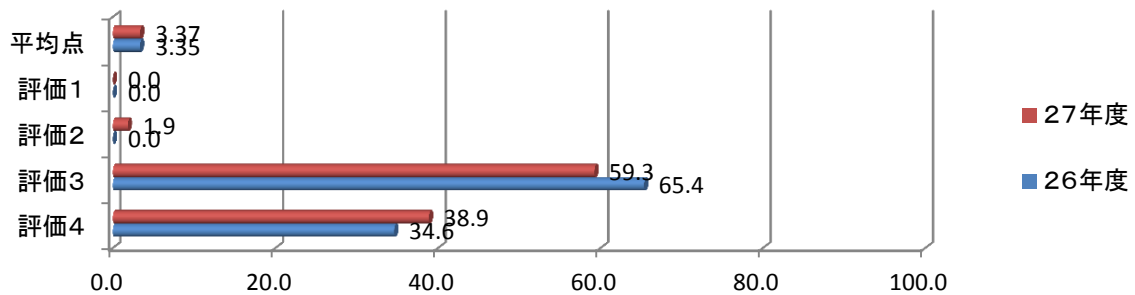
### 4. 学校は、清掃や掲示活動などを中心に、組織的に環境美化に努めている。



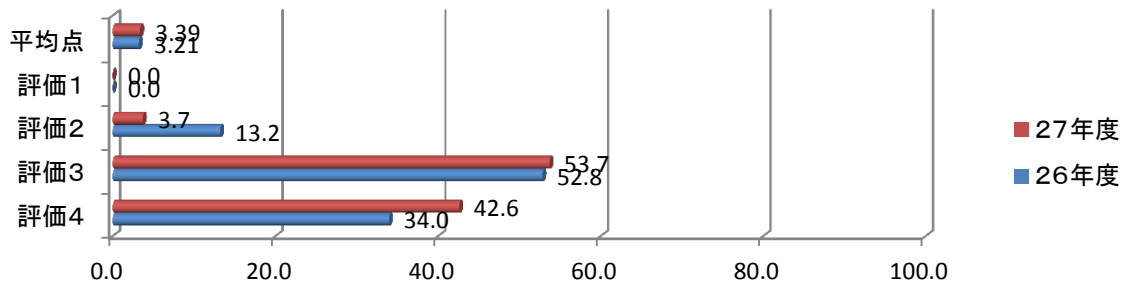
### 5. 学校は、授業秩序を整え、望ましいが学習態度の確立に努めている。



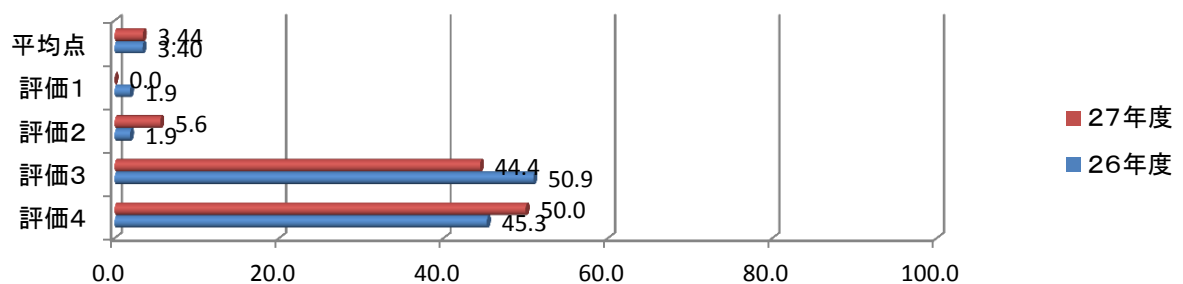
### 6. 教員は、生徒の実態に基づき、わかる授業の改善に努めている。



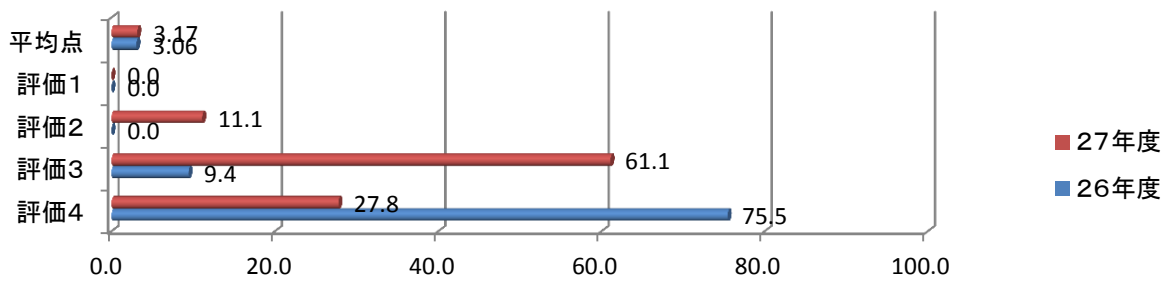
### 7. 学校は、少人数指導や学習相談などをおして基礎基本の習得を図り、確かな学力の定着に努めている。



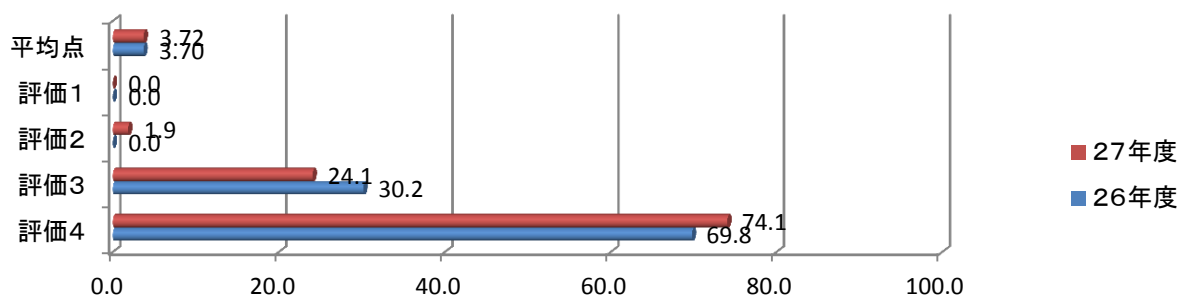
### 8. 学校は、家庭学習の充実のために取り組んでいる。



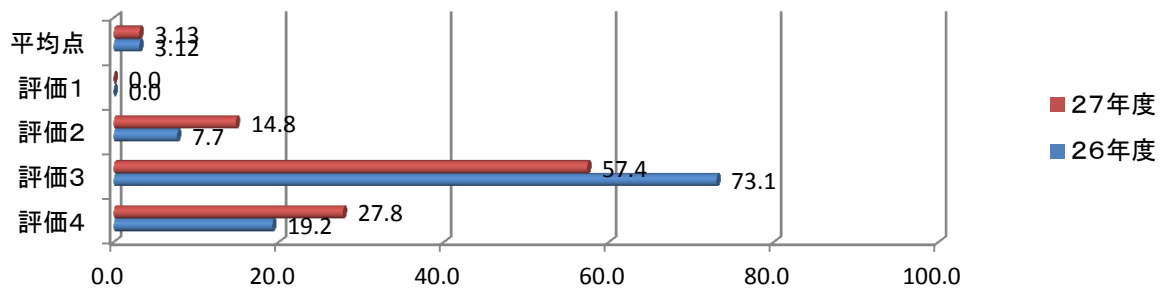
### 9. 学校は、人権教育や道徳教育などをおして豊かな心を育てるように努めている。



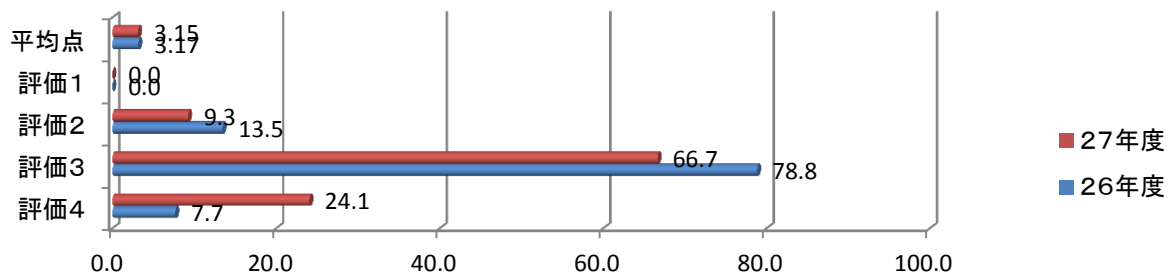
### 10. 学校は、生徒の自主的な活動を積極的に取り入れた行事の充実に努めている。



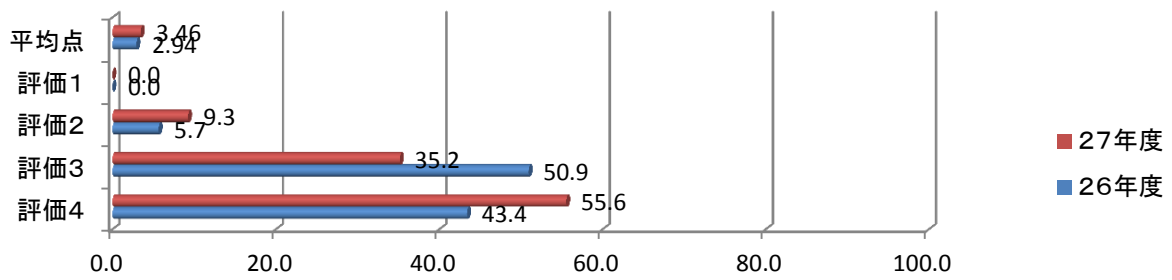
### 11. 生徒は、あいさつや時間を守ることができる。



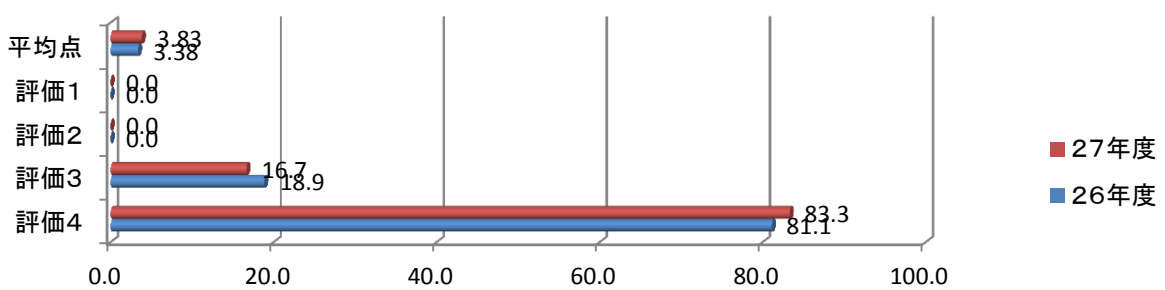
### 12. 生徒は、いじめや意地悪な行為をしないで、互いのよさを認め合って学校生活を送っている。



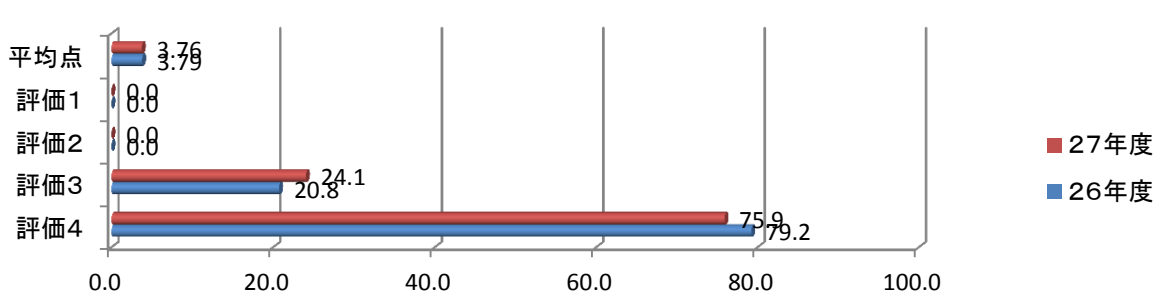
### 13. 学校は、施設・設備等の安全管理や生徒へ安全教育を進め、安心・安全な学校づくりに努めている。



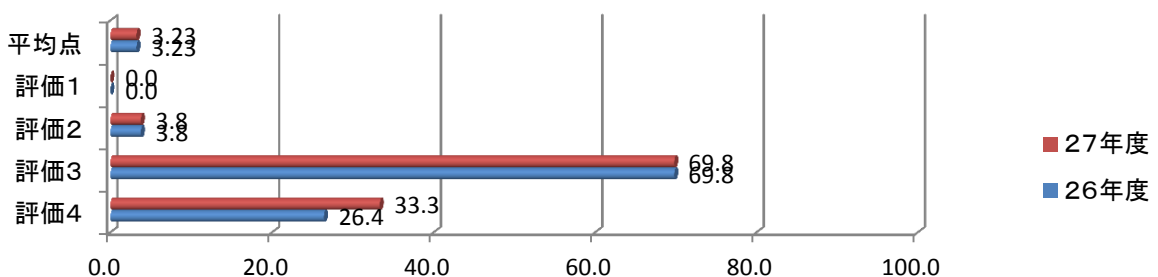
### 14. 学校は、部活動を奨励し、生徒の心身の向上に取り組んでいる。



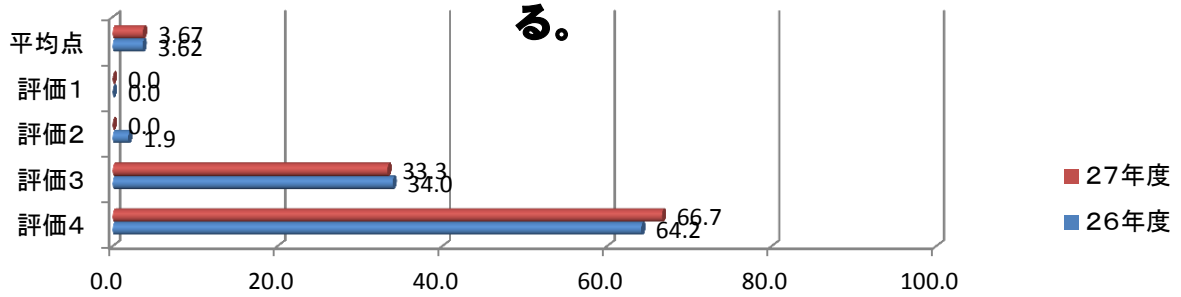
### 15. 学校は、健康診断・薬物乱用防止等の健康教育を計画的に行い、生徒の健康管理と増進に努めている。



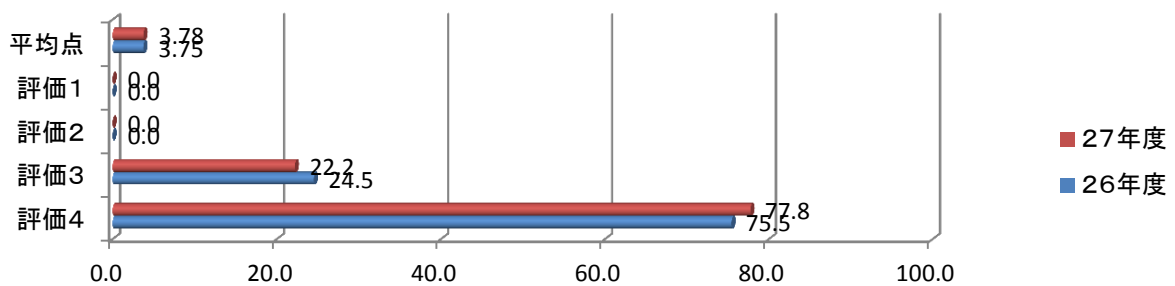
### 16. 生徒は、登下校や校舎内外での安全に心がけ、事故やケガのないよう努めている。



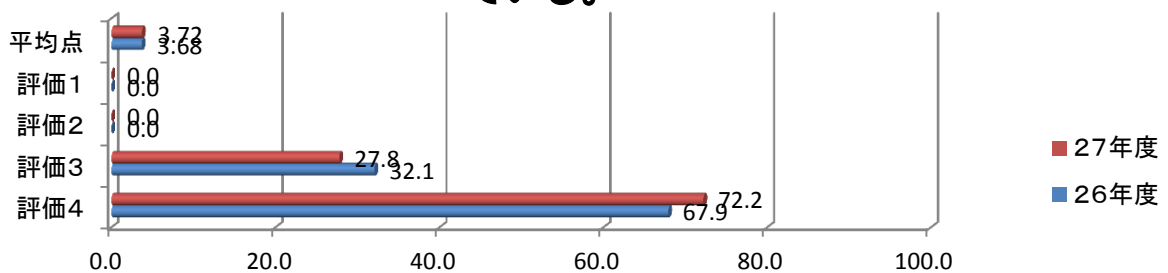
**17. 学校は、学校公開や保護者会などをおし、学校の教育活動に理解を深めてもらえるよう取り組んでいる。**



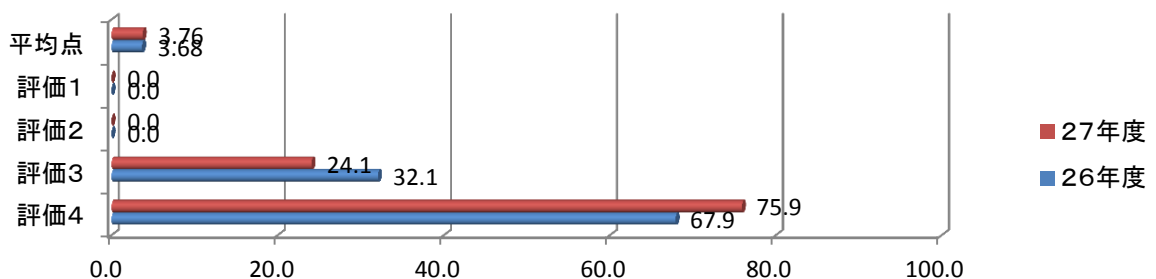
**18. 学校は、ホームページ、学校・学年だよりなどをおして積極的に情報を発信し、開かれた学校づくりに努めている。**



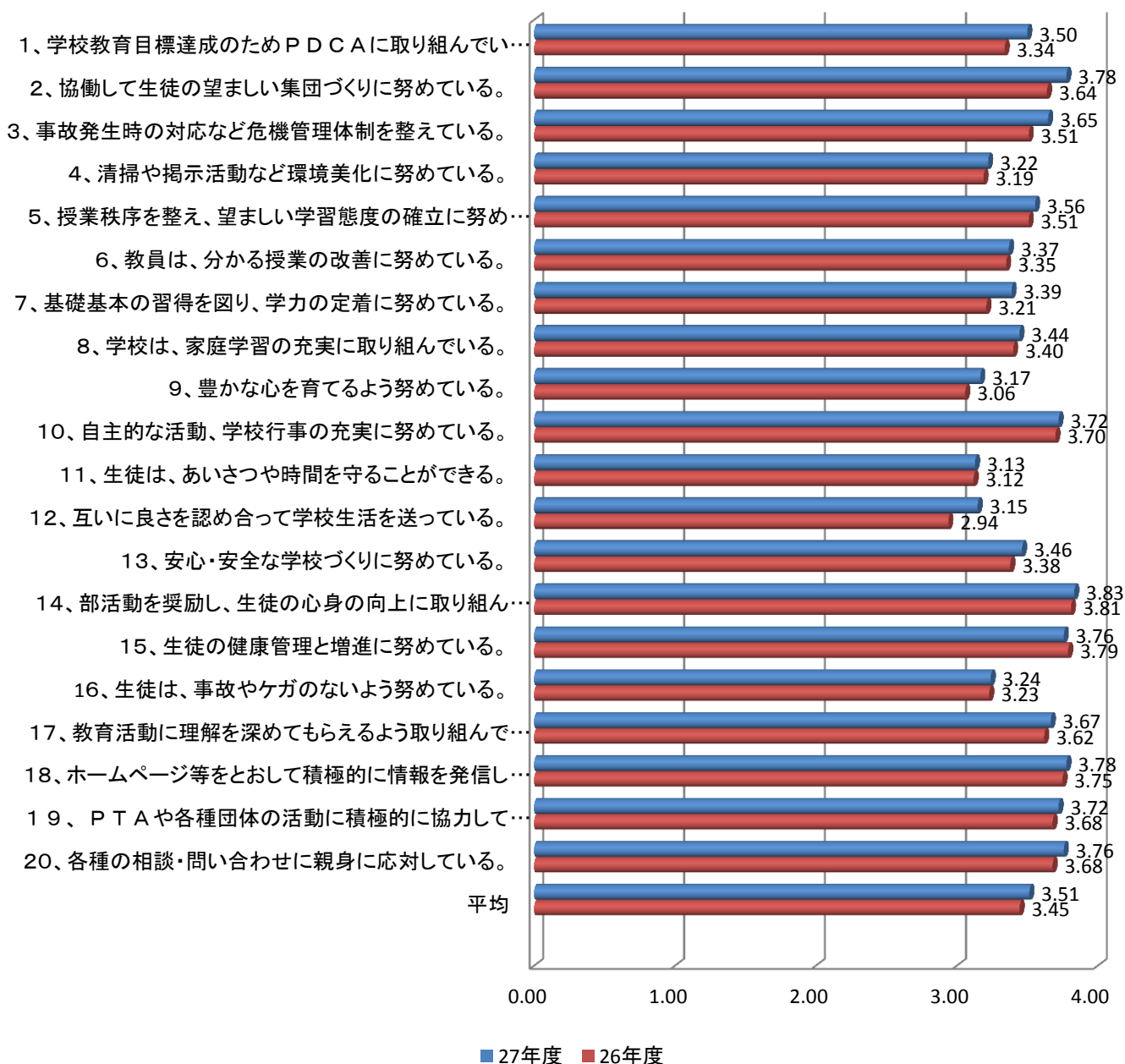
**19. 学校は、PTAや各種団体の活動に積極的に協力している。**



**20. 学校は、保護者や地域等から各種の相談・問い合わせに親身に対応している。**



## 教職員アンケートの結果 (27年度と26年度との比較)



### 教職員アンケートの結果についての考察

昨年度のアンケートと比較して、ほぼ同じ傾向の結果がでましたが、さらに努力を要する結果となっています。(平均点 3.45 → 3.51)

改善されたのが、質問項目 2 (協働して生徒の望ましい集団作りに努めている) で教師が一丸となって行事に取り組む生徒を支援出来たことが評価されたと思われます。・ 3 (学校は、個人情報の管理や事故発生時の対応など、危機管理体制を整えて取り組んでいる) では、危機管理体制が充実してきていることが評価されています。・ 13 (学校は、施設・設備等の安全管理や生徒へ安全教育を進め、安心・安全な学校づくりに努めている) では、安全教育への取り組みが評価されています。

改善が必要な項目として、9 (学校は、人権教育や道徳教育などをとおして豊かな心を育てるよう努めている) の評価が大きく下がっています。厳しい評価と捉え、改善へ向けた取り組みが必要と考えます。

# 平成27年度 教職員アンケート結果

